



# COFIL DE LANCEMENT DU CT 2024-2029



**Huisseau-sur-Cosson**

**le 03 avril 2024**



Cofinancé par  
l'Union européenne



# Programme du jour

- Mot du Président
- Comité de Pilotage (COFIL)
  - Rappels SEBB
  - Contrat territorial
    - 4 Thématiques d'actions
    - Synthèse financière
  - Focus année 1 = 2024 : actions et plan de financement
- Clôture du COFIL de lancement
- Remise de la médaille d'honneur à Madame **Nathalie Besnard**
- **Moment de convivialité**

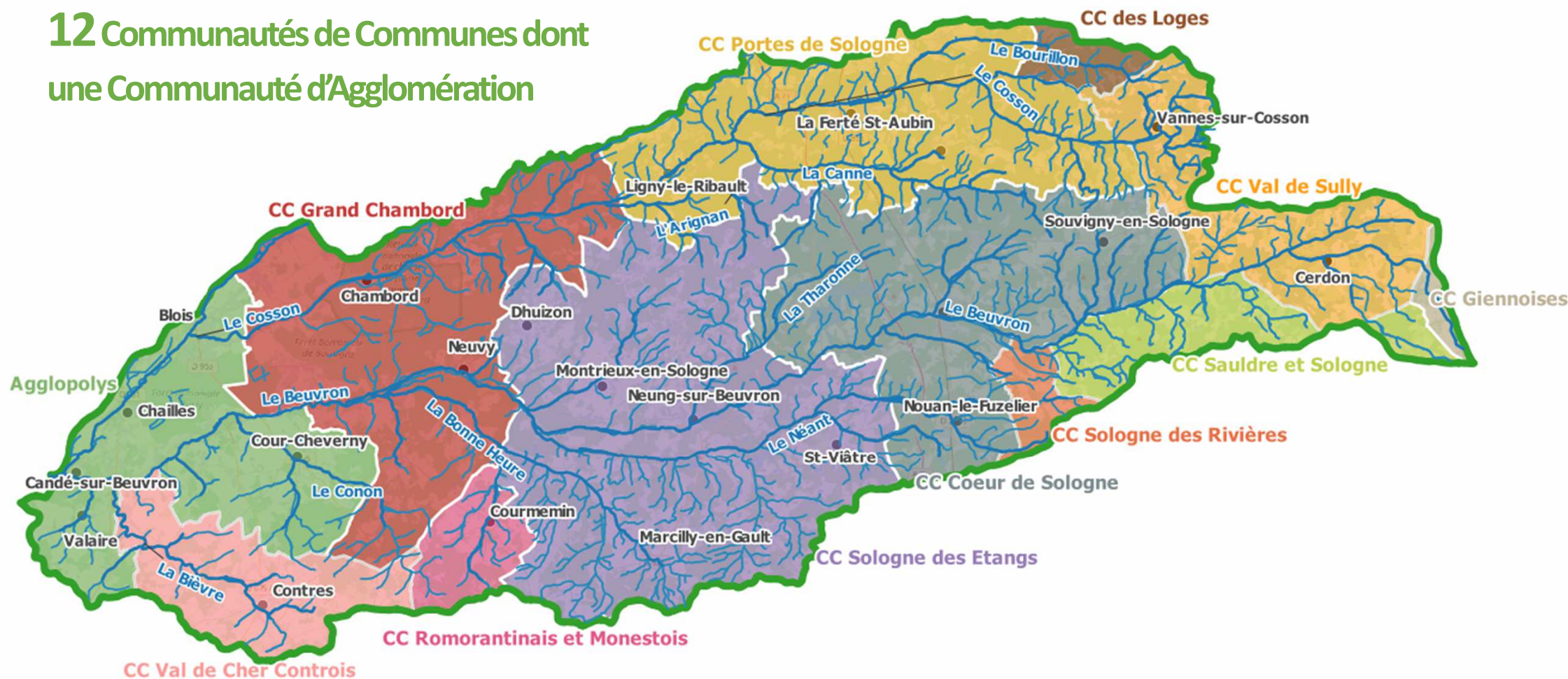
Syndicat  
d'Entretien  
du Bassin du Beuvron

# Rappel : Le SEBB



# Rappel : Le SEBB

12 Communautés de Communes dont  
une Communauté d'Agglomération



Syndicat  
d'Entretien  
du Bassin du Beuvron

# Rappel : Le SEBB



**2 193 km<sup>2</sup>**

**1 028 km** de linéaire de cours d'eau

**73 Communes** réparties sur 3 départements

# Composition du SEBB

## Élus

Président

5 Vices-Présidents

## Equipe de coordination

Secrétaire administrative  
et comptable

Technicien de rivière

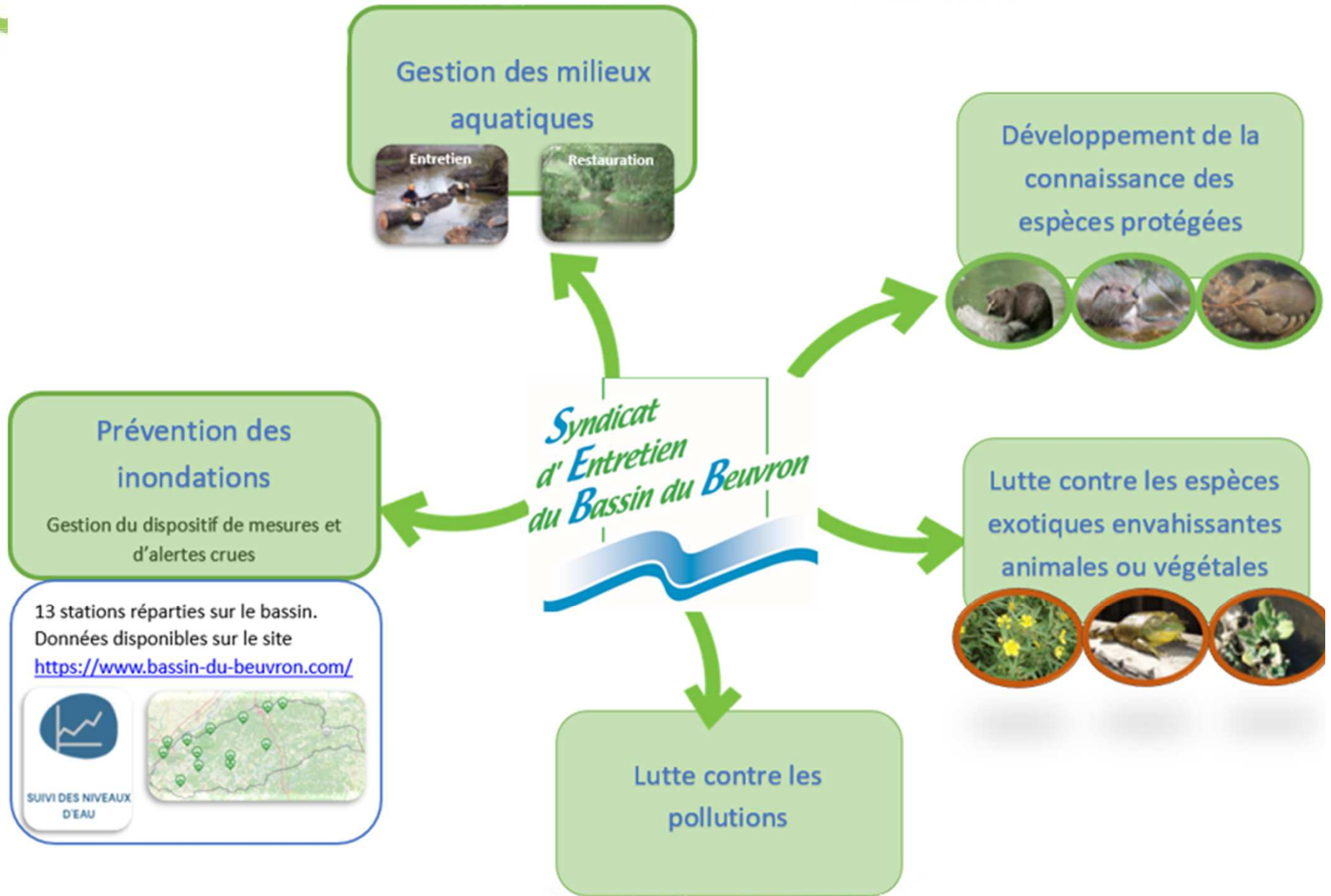
Cheffe de projet et  
animatrice de contrat

## Equipe technique de 3 agents

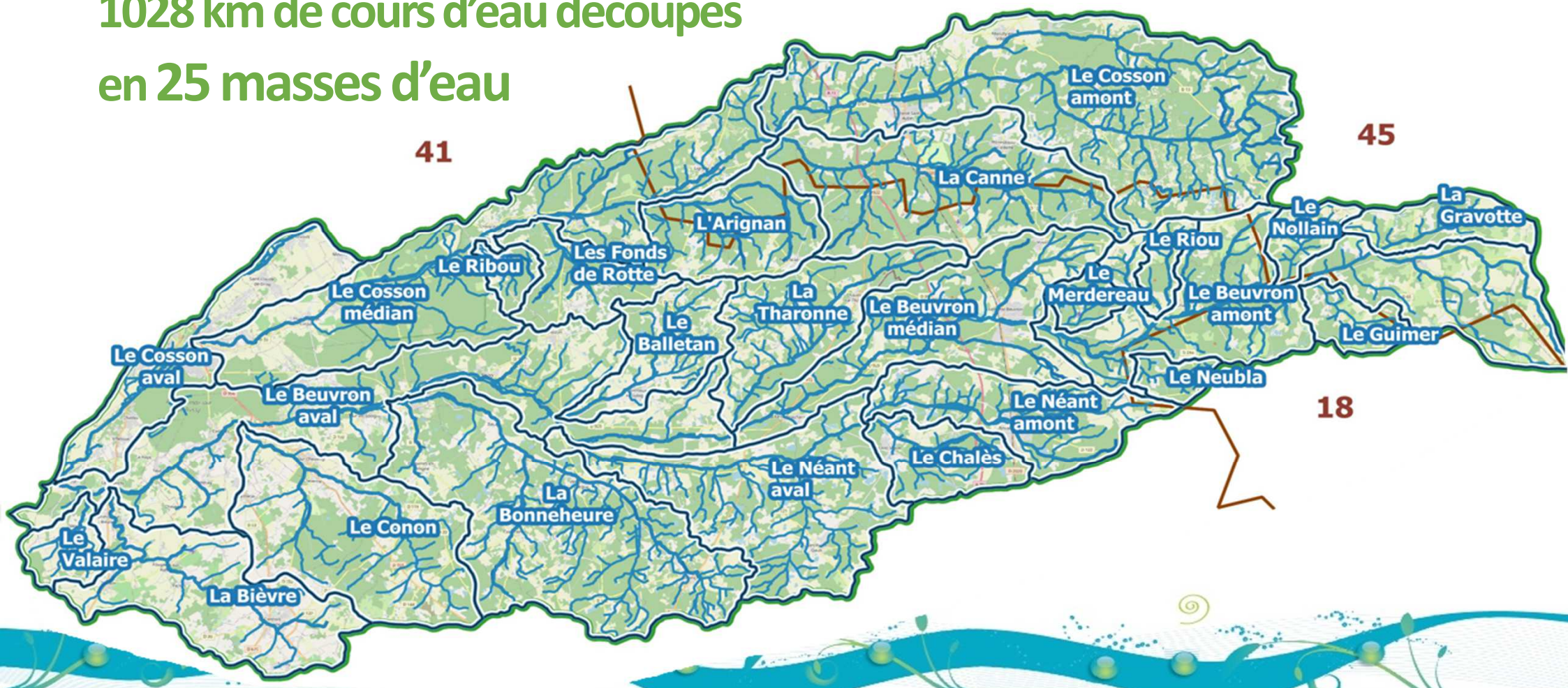
Chef d'équipe

Chef d'équipe suppléant

Agent d'entretien de  
rivière

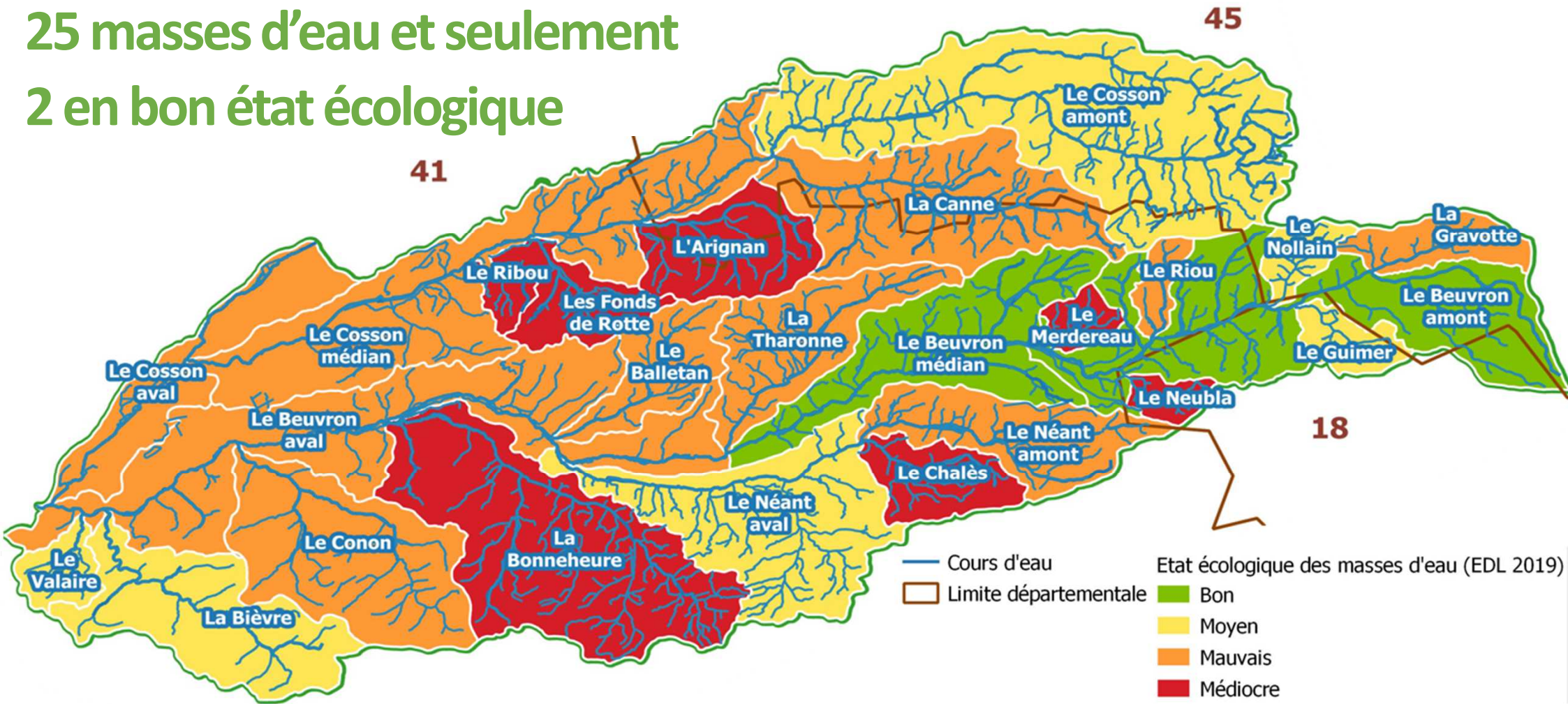


1028 km de cours d'eau découpés  
en 25 masses d'eau





# 25 masses d'eau et seulement 2 en bon état écologique



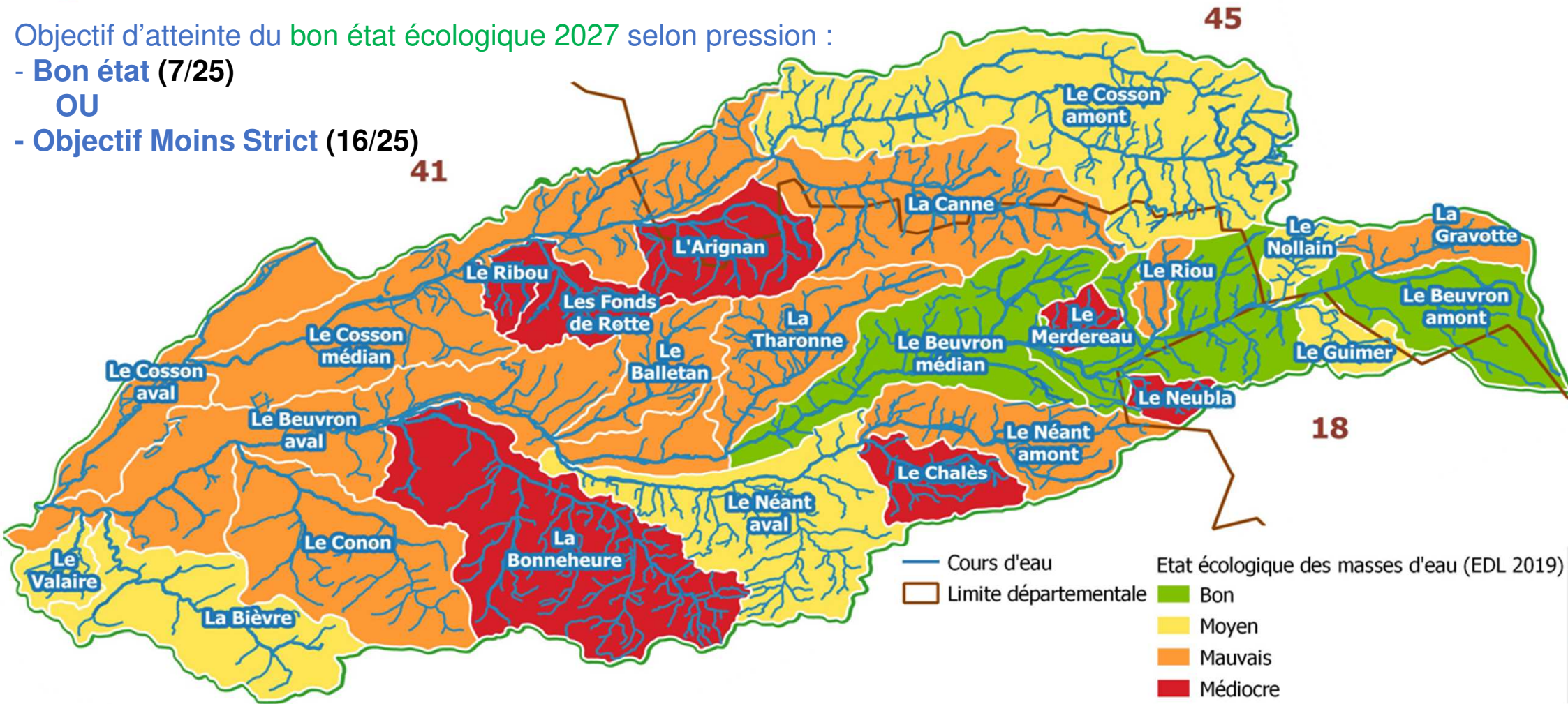
# Cartographie de l'état écologique des masses d'eau (EDL, 2019)

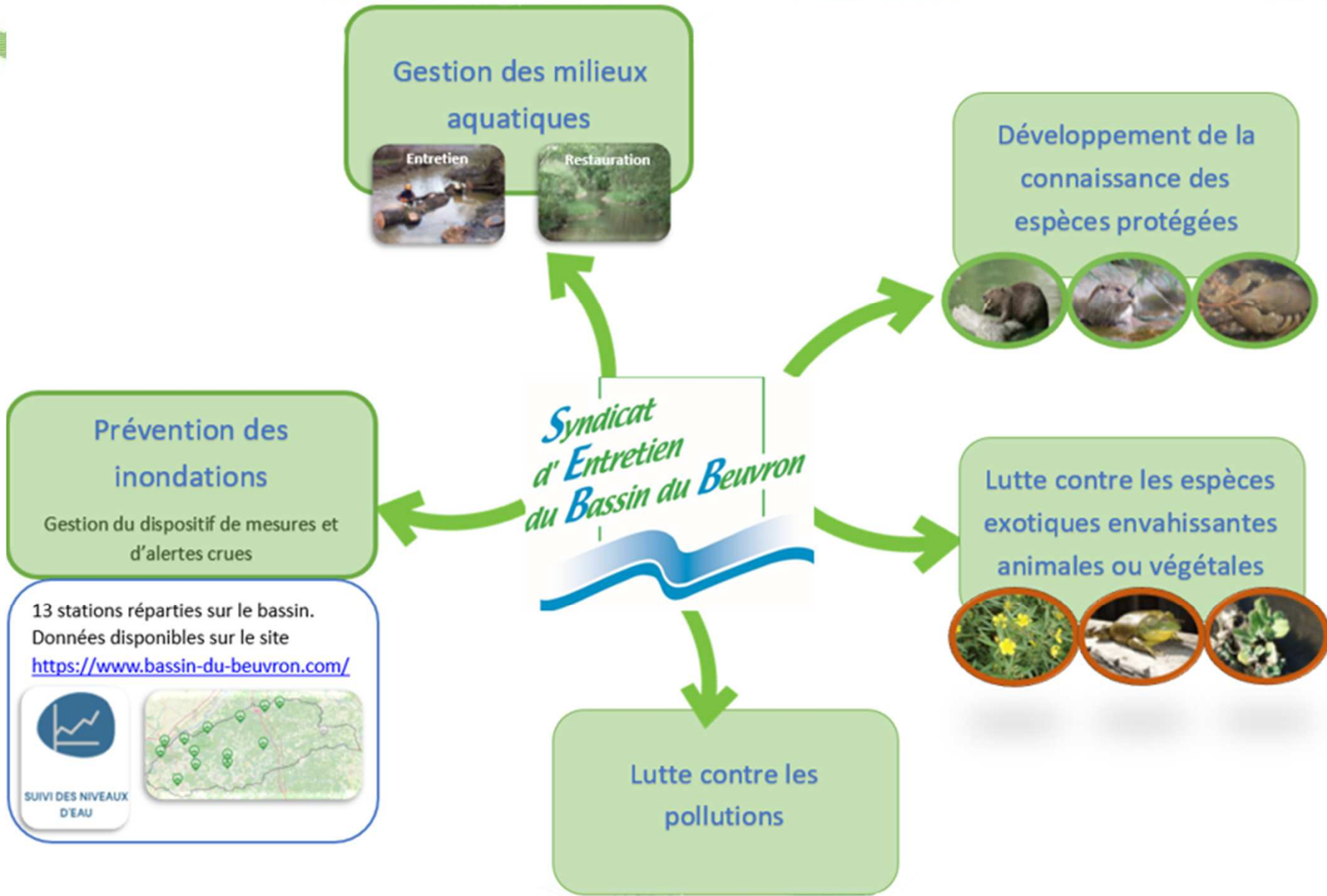
Objectif d'atteinte du bon état écologique 2027 selon pression :

- Bon état (7/25)

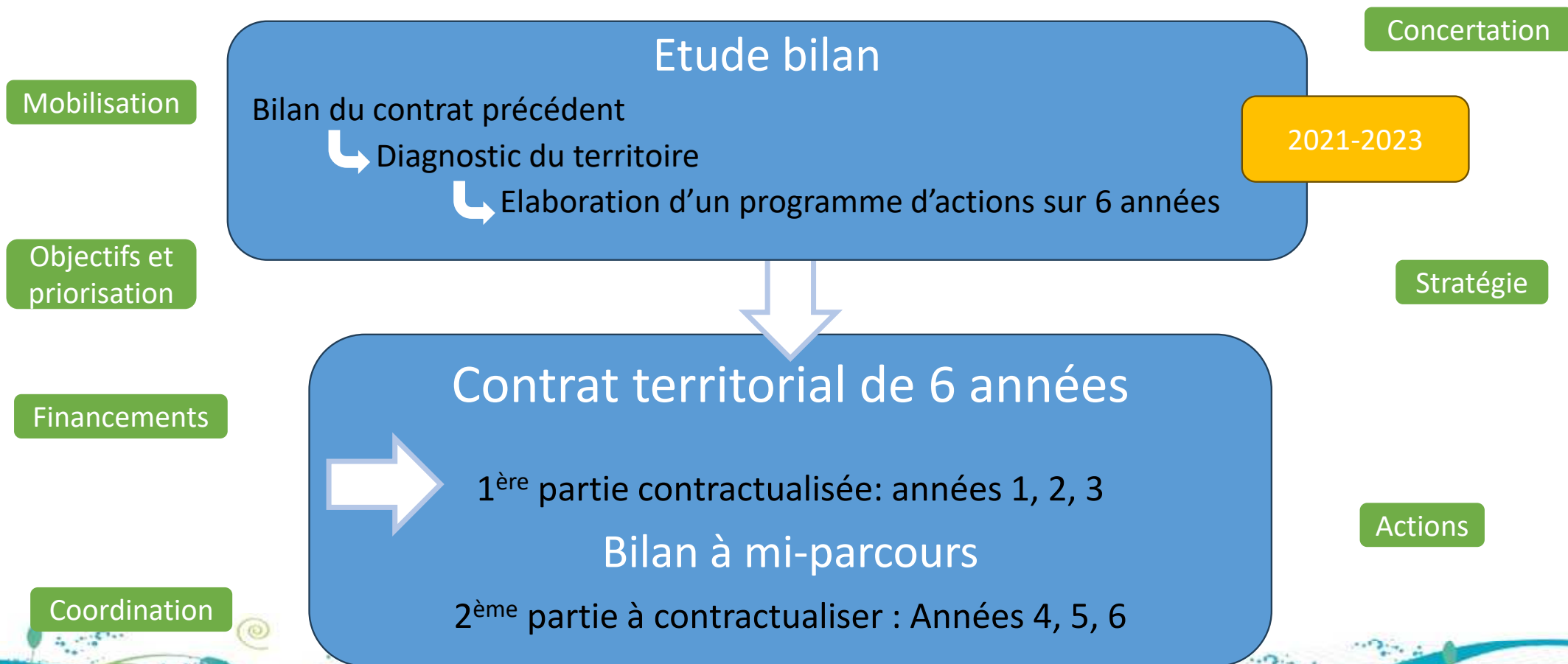
OU

- Objectif Moins Strict (16/25)





# Un contrat territorial (CT) : un levier d'actions



# Contrat Territorial 2024-2029

- 4 problématiques étudiées et priorisées :

Hydrologie

Morphologie

Continuité  
écologique

Pollution  
diffuse

- Réponse adaptée par un programme d'actions conciliant les paramètres :
  - Techniques
  - Sociaux
  - Financiers
  - Politiques

➔ **Programme d'actions validé par 2 fois en concertation**

# Hydrologie

Prise en compte  
et adaptation  
changement  
climatique

Déficit

Qualité

Excès

Recrutement d'un  
2<sup>nd</sup> technicien

Manque de  
connaissance

## Groupe de travail technique

5 ME prioritaires :  
Balletan  
Merdereau  
Chalès  
Néant aval  
Bonneheure

Étude pour 3 projets  
à définir



Gestion et suivi de la prairie  
humide Plessis + Enveloppe pour  
acquisition foncière

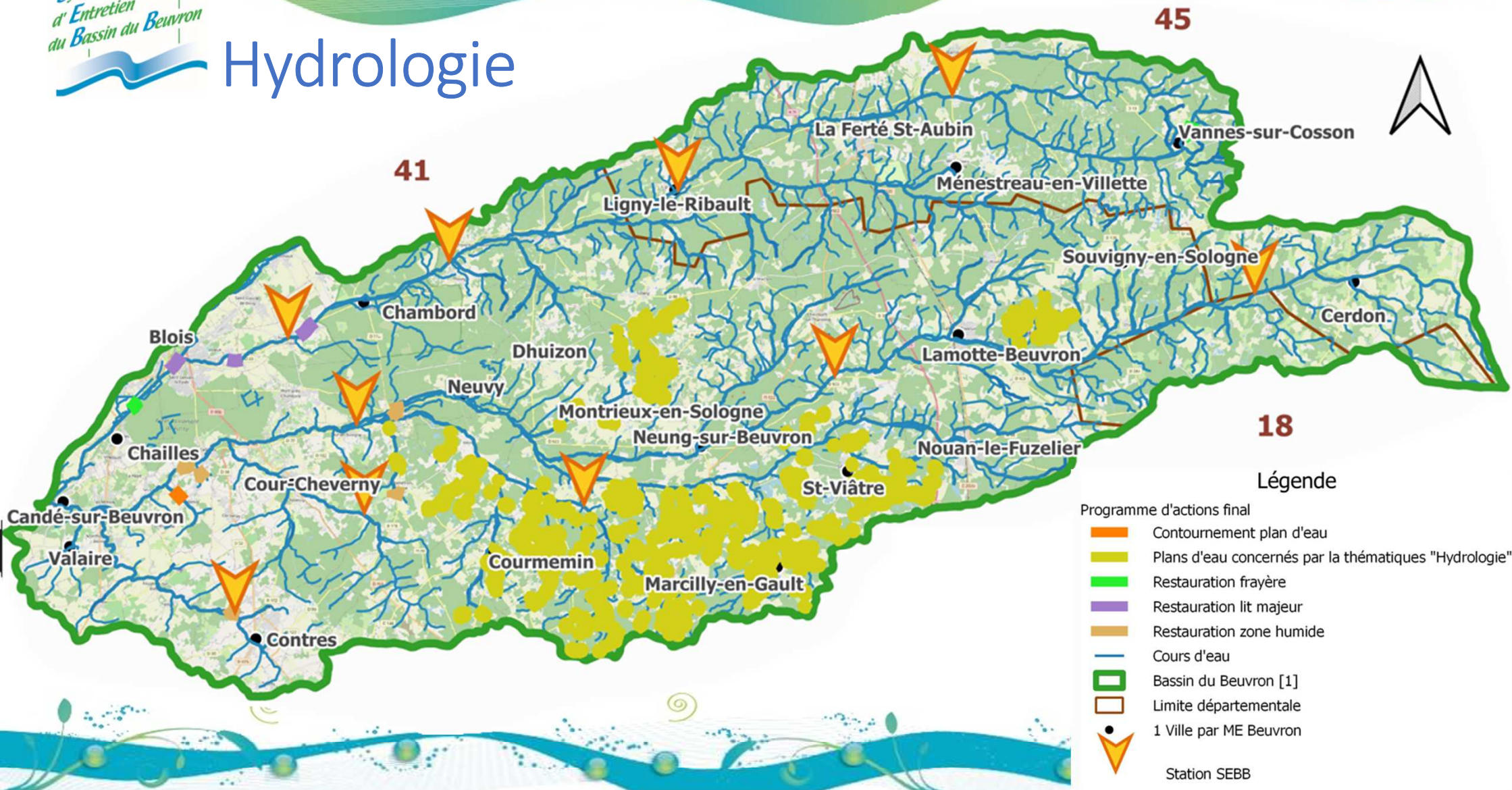
Signataire du CT et prise en  
charge intégrale

## Restauration :

- 4 ZH + suivi
- Lit majeur (merlon de curage)
- Bras morts/annexes hydrauliques

Amélioration des  
stations du SEBB

# Hydrologie



## Personnel du SEBB

- Gestion du SEBB
- Mise en œuvre des missions du SEBB
- Mise en œuvre et suivi du contrat

+ 1 ETP

## Hydrologie

- Restauration de zones humides (4 + 1)
- Groupe de travail + 3 projets (opportunités)
- Restauration de bras mort (frayère) (2)
- Restauration lit majeur (4)
- Amélioration système de mesure SEBB
- CEN 41 : Acquisition foncière

Conservatoire  
d'espaces naturels  
Loir-et-Cher

Conservatoire  
d'espaces naturels  
Loir-et-Cher

## Morphologie

## Continuité écologique

## Pollution diffuse



## Personnel du SEBB

- Gestion du SEBB
- Mise en œuvre des missions du SEBB
- Mise en œuvre et suivi du contrat

+ 1 ETP

### Hydrologie

- Restauration de zones humides (4 + 1)
- Groupe de travail + 3 projets (opportunités)
- Restauration de bras mort (frayère) (2)
- Restauration lit majeur (4)
- Amélioration système de mesure SEBB
- CEN 41 : Acquisition foncière



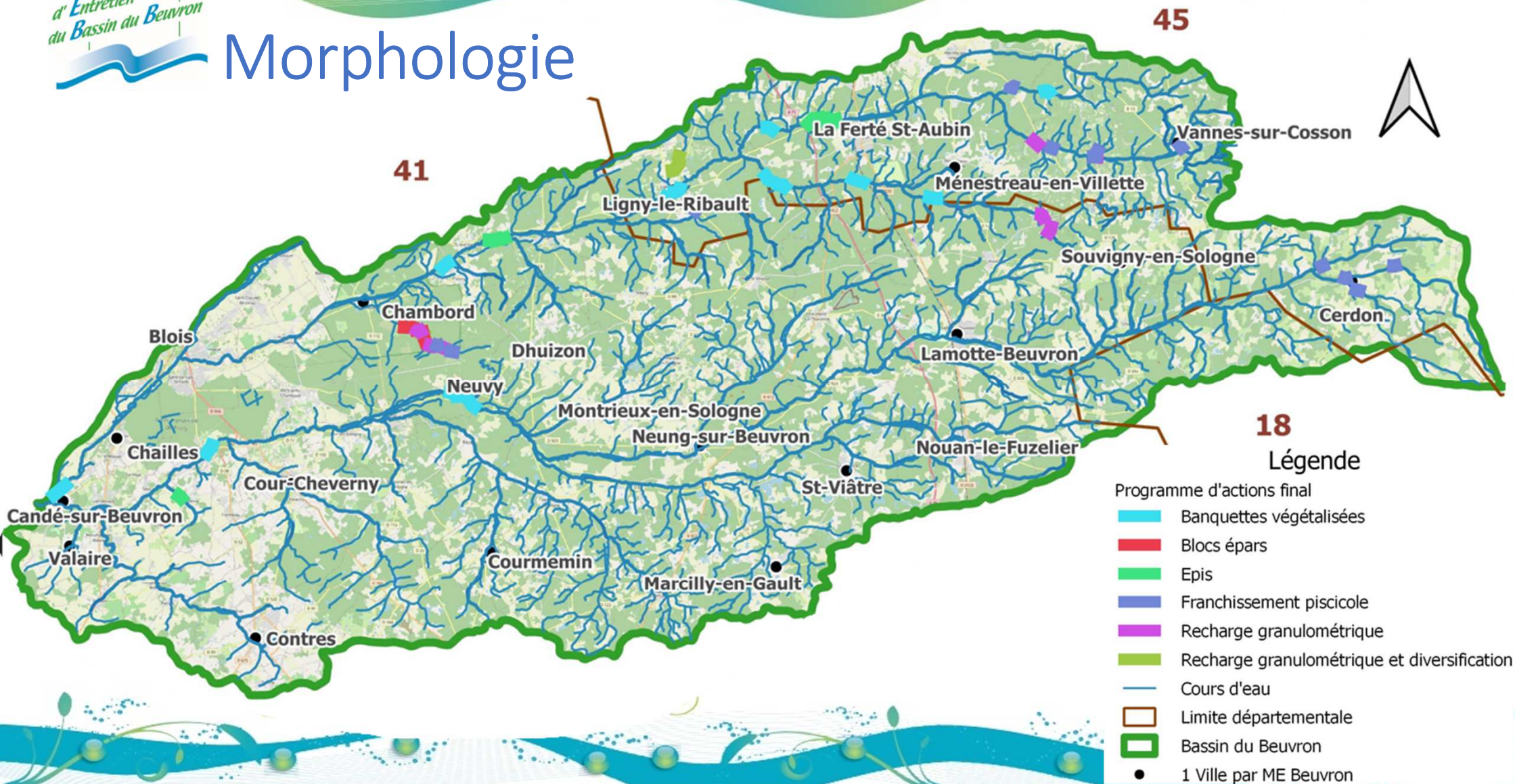
### Morphologie

- Franchissement piscicole sur radier de pont (11)
- Restauration (banquettes, épis, blocs recharge) (23)
- Enveloppe pour travaux suite expertise SEBB

### Continuité écologique

### Pollution diffuse

# Morphologie



## Personnel du SEBB

- Gestion du SEBB
- Mise en œuvre des missions du SEBB
- Mise en œuvre et suivi du contrat

+ 1 ETP

## Hydrologie

- Restauration de zones humides (4 + 1)
- Groupe de travail + 3 projets (opportunités)
- Restauration de bras mort (frayère) (2)
- Restauration lit majeur (4)
- Amélioration système de mesure SEBB
- CEN 41 : Acquisition foncière



## Morphologie

- Franchissement piscicole sur radier de pont (11)
- Restauration (banquettes, épis, blocs recharge) (23)
- Enveloppe pour travaux suite expertise SEBB

## Continuité écologique

- Sur ouvrage non classé > 50cm
- Cadrage période ouverture ouvrage franchissable
- Sur ouvrage classé > 50 cm



## Pollution diffuse

# Continuité écologique

Sur ouvrage non classé > 50cm

Sur ouvrage classé > 50cm

## 3 Travaux

Ouvrage	Dpt/Commune	Cours d'eau
STEP Courmemin	41/Courmemin	Nizeron
Gué du Merle	41/Cour-Cheverny	Conon
Bécharrière	41/Cour-Cheverny	Conon

Nom de l'ouvrage	Dpt/Commune	Cours d'eau
Barrage de répartition des Romarins / Souvigny	41/Ouchamps	Beuvron
Barrage de répartition de Pezay	41/Cour-Cheverny	Beuvron
Ouvrage de Villedanné	45/Marcilly-en-Villette	Bourillon

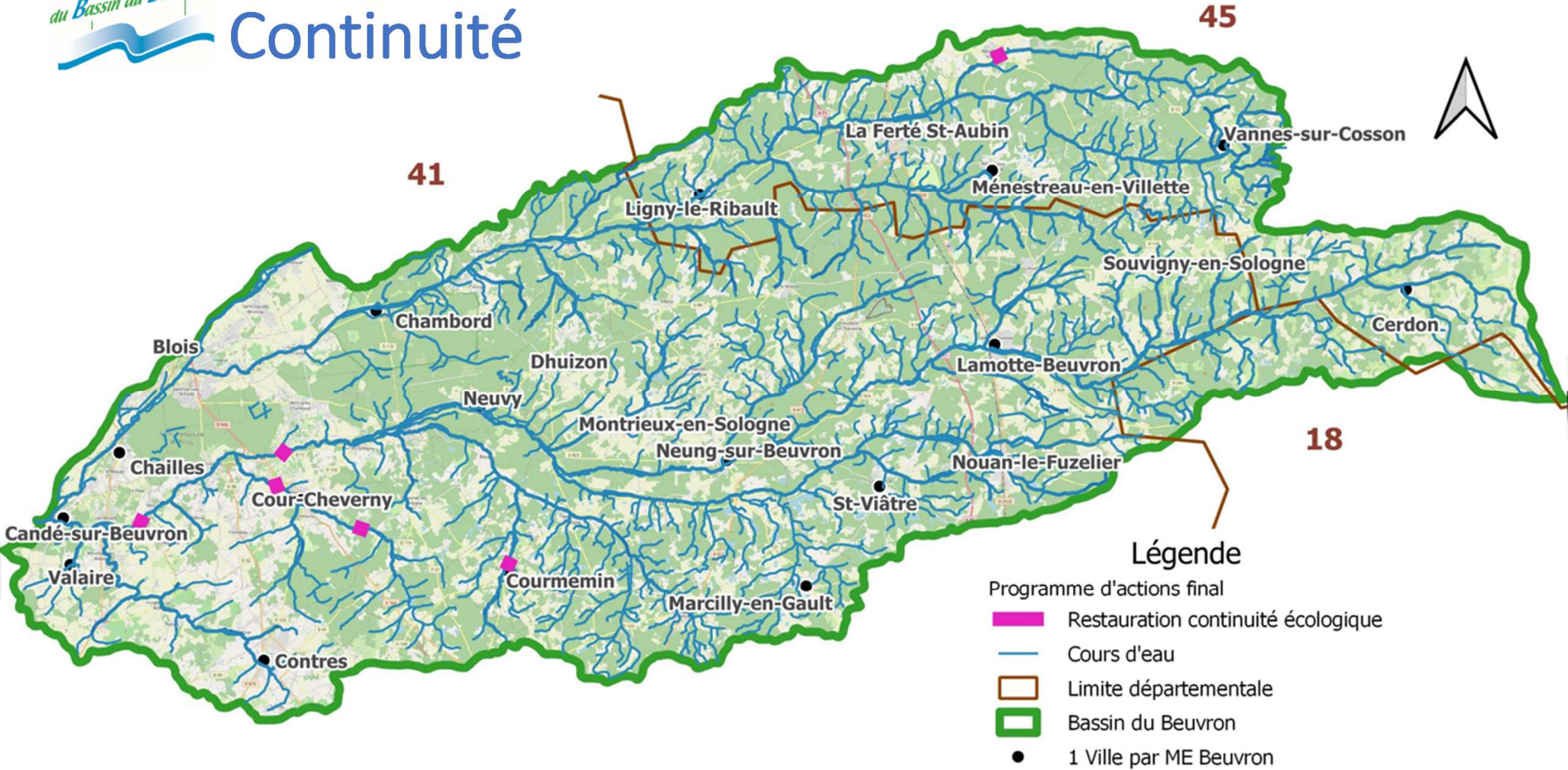
+

Gestion coordonnée ouvrages



Marcilly en Vilette  
signataire du contrat

# Continuité



## Personnel du SEBB

- Gestion du SEBB
- Mise en œuvre des missions du SEBB
- Mise en œuvre et suivi du contrat

+ 1 renfort  
stagiaire

## Communication et sensibilisation



SUIVI

+ 1 ETP

## Hydrologie

- Restauration de zones humides (4 + 1)
- Groupe de travail + 3 projets (opportunités)
- Restauration de bras mort (frayère) (2)
- Restauration lit majeur (4)
- Amélioration système de mesure SEBB
- CEN 41 : Acquisition foncière



## Morphologie

- Franchissement piscicole sur radier de pont (11)
- Restauration (banquettes, épis, blocs recharge) (23)
- Enveloppe pour travaux suite expertise SEBB

## Continuité écologique

- Sur ouvrage non classé > 50cm
- Cadrage période ouverture ouvrage franchissable
- Sur ouvrage classé > 50 cm



Marcilly en Villette

## Pollution diffuse

- Suivi de la qualité chimique de cours d'eau (phytosanitaire)
- Bièvre
- Beuvron aval
- Conon
- Bonneheure

## Personnel du SEBB

- Gestion du SEBB
- Mise en œuvre des missions du SEBB
- Mise en œuvre et suivi du contrat

+ 1 renfort  
stagiaire

+ 1 ETP

## Communication et sensibilisation



SUIVI

- Entretien de la ripisylve
- Gestion embâcles
- Lutte contre les espèces exotiques envahissantes
- Connaissance sur les espèces protégées

## Hydrologie

- Restauration de zones humides (4 + 1)
- Groupe de travail + 3 projets (opportunités)
- Restauration de bras mort (frayère) (2)
- Restauration lit majeur (4)
- Amélioration système de mesure SEBB
- CEN 41 : Acquisition foncière



## Morphologie

- Franchissement piscicole sur radier de pont (11)
- Restauration (banquettes, épis, blocs recharge) (23)
- Enveloppe pour travaux suite expertise SEBB

## Continuité écologique

- Sur ouvrage non classé > 50cm
- Cadrage période ouverture ouvrage franchissable
- Sur ouvrage classé > 50 cm



## Pollution diffuse

- Suivi de la qualité chimique de cours d'eau (phytosanitaire)
- Bièvre
- Beuvron aval
- Conon
- Bonneheure

# Synthèse du CT 2024-2029

Hors fonctionnement équipe en régie et missions annexes SEBB

Thématique d'actions	Actions	Coût prévisionnel des actions TTC	Subvention AELB	Subvention RCVL	Subvention CD41	Subvention CD45	Reste à charge du maître d'ouvrage (m.o)			
			Montant prévisionnel des aides € TTC	Montant prévisionnel des aides € TTC	Montant prévisionnel des aides € TTC	Montant prévisionnel des aides € TTC	Montant prévisionnel de reste à charge € TTC			
							SEBB	CEN41	Marcilly-en-Villette	Privé
Animation	3 agents techniques, 1 agent administratif, renfort ponctuel et Animation/Sensibilisation SEBB/CEN	1 623 752 €	784 188 €	224 195 €**	- €	- €	591 770 €	23 599 €	- €	- €
Morphologie	Travaux de restauration du lit mineur et majeur (banquette, recharge granulométrique, mise en place de bloc et d'épis, arasement de merlon de curage et franchissement piscicole	1 527 012 €	763 506 €	21 504 €	256 166 €	180 434 €	305 402 €	- €	- €	- €
Continuité	Restauration de la continuité écologique	726 980 €	381 290 €	23 400 €	31 578 €	- €	92 112 €	- €	80 880 €	117 720 €
Hydrologie	Restauration de zones humides (bras morts inclus) et groupe travail "plans d'eau et zones humides"	316 440 €	225 508 €	12 744 €	14 900 €	- €	63 288 €	- €	- €	- €
Etude préalable zones humides (prairie de Plessis)		27 143 €	19 000 €	- €	- €	- €	- €	8 143 €	- €	- €
Acquisition zones humides		60 000 €	42 000 €	- €	- €	- €	- €	18 000 €	- €	- €
Suivi	Suivi de la qualité chimique des cours d'eau, amélioration du suivi quantitatif du réseau hydrographique, suivis biologiques, suivi des zones humides et des actions du contrat	134 428 €	67 820 €	- €	26 220 €	4 440 €	31 160 €	4 788 €		- €
Etude bilan		110 000 €	77 000 €	- €	- €	11 000 €	22 000 €	- €	- €	- €
<b>Total général</b>		<b>4 525 755 €</b>	<b>2 360 312 €</b>	<b>281 843 €</b>	<b>328 864 €</b>	<b>195 874 €</b>	<b>1 105 733 €</b>	<b>54 530 €</b>	<b>80 880 €</b>	<b>117 720 €</b>
							<b>1 358 862 €</b>			



# Synthèse 1<sup>ère</sup> partie du CT 2024-2029

## CT1 = Année 1 à 3 (2024-2025-2026)

Thématique d'actions	Actions	Coût prévisionnel des actions TTC CT1	Subvention AELB CT1	Subvention RCVL CT1	Subvention CD41 CT1	Subvention CD45 CT1	Reste à charge du maître d'ouvrage (m.o) CT1			
			Montant prévisionnel des aides € TTC	Montant prévisionnel des aides € TTC	Montant prévisionnel des aides € TTC	Montant prévisionnel des aides € TTC	Montant prévisionnel de reste à charge CT1 € TTC			
							SEBB	CEN41	Marcilly-en-Villette	Privé
Animation	3 agents techniques (3ETP), 1 agent administratif (0,5ETP), renfort ponctuel et Animation/Sensibilisation SEBB/CEN	765 651 €	370 196 €	105 510 €**	- €	- €	280 001 €	9 943 €	- €	- €
Morphologie	Travaux de restauration du lit mineur et majeur (banquette, recharge granulométrique, mise en place de bloc et d'épis, arasement de merlon de curage et franchissement piscicole	501 588 €	250 794 €	7 200 €	110 453 €	32 823 €	100 318 €	- €	- €	- €
Continuité	Restauration de la continuité écologique	288 480 €	149 640 €	7 200 €	12 072 €	- €	38 688 €	- €	80 880 €	- €
Hydrologie	Restauration de zones humides (bras morts inclus) et groupe travail "plans d'eau et zones humides"	210 440 €	147 308 €	6 744 €	14 300 €	- €	42 088 €	- €	- €	- €
Etude préalable zones humides (prairie de Plessis)		10 767 €	7 537 €	- €	- €	- €	- €	3 230 €	- €	- €
Acquisition zones humides		30 000 €	21 000 €	- €	- €	- €	- €	9 000 €	- €	- €
Suivi	Suivi de la qualité chimique des cours d'eau, amélioration du suivi quantitatif du réseau hydrographique, suivis biologiques, suivi des zones humides et des actions du contrat	72 596 €	35 290 €	- €	9 690 €	2 240 €	23 360 €	2 016 €	- €	- €
Etude bilan		- €	- €	- €	- €	- €	- €	- €	- €	- €
<b>Total général</b>		<b>1 879 522 €</b>	<b>981 766 €</b>	<b>126 654 €</b>	<b>146 515 €</b>	<b>35 063 €</b>	<b>484 455 €</b>	<b>24 189 €</b>	<b>80 880 €</b>	<b>- €</b>
										<b>589 524 €</b>

# Année 1 : 2024

## Personnel au SEBB

- Gestion du SEBB
- Mise en œuvre des missions du SEBB
- Mise en œuvre et suivi du contrat

+ 1 ETP

## Communication et sensibilisation




SUIVI

Avant travaux (2)

- Entretien de la ripisylve
- Gestion embâcles
- Lutte contre les espèces exotiques envahissantes
- Connaissance sur les espèces protégées

## Hydrologie

- Restauration de zones humides : études préalables : Chitenay, Bracieux et Fontaine en Sologne 
- Création du Groupe de travail
- Restauration d'un bras mort (frayère) à Vannes-sur-Cosson
- Amélioration système de mesure SEBB

## Morphologie

- Franchissement piscicole sur radier de pont (6)
- Restauration :
  - Mise en place d'épis (Crouy-sur-Cosson)
  - 2 recharges granulométriques à Sennely

## Continuité écologique

- Sur ouvrage non classé > 50cm : étude et travaux sur le Nizeron à Courmemin
- Cadrage période ouverture ouvrage franchissable
- Sur ouvrage classé > 50 cm : étude préalable sur :
  - les Romarins/Souvigny à Ouchamps
  - Villedanné à Marcilly-en-Villette

Marcilly en Villetta

# Année 1 : 2024

+ Autres missions du SEBB  
Hors CT

## Personnel au SEBB

+ 1 ETP

Création du  
groupe de  
travail

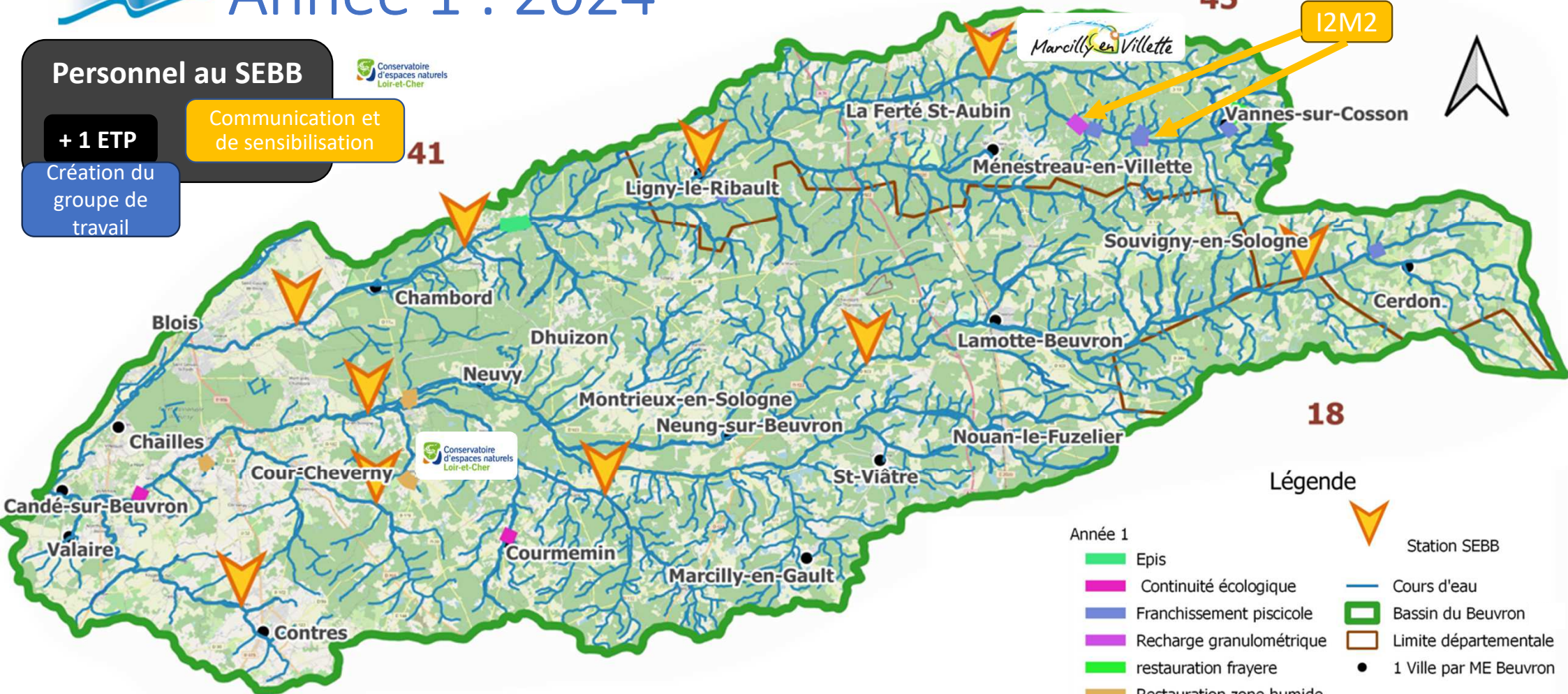
Communication et  
de sensibilisation



41

45

I2M2



18

## Légende

Année 1

- Epis
- Continuité écologique
- Franchissement piscicole
- Recharge granulométrique
- restauration frayere
- Restauration zone humide



Station SEBB



Cours d'eau



Bassin du Beuvron



Limite départementale



1 Ville par ME Beuvron

Volet	Action	Description et commentaires	Maîtrise d'ouvrage	Cours d'eau	Communes	Lieu-dit	Code action	Linéaire en mL	Année 1 2024	
Animation	Animatrice CT	1 ETP	SEBB	-	-	-	-	-	58 300 €	
	Secrétariat	0,5 ETP	SEBB	-	-	-	-	-	61 300 €	
	Technicien	1 ETP	SEBB	-	-	-	-	-	67 300 €	
	Technicien poste à créer	1 ETP	SEBB	-	-	-	-	-	54 200 €	
	Sensibilisation sur les zones humides	Sensibilisation zones humides (9j)	CEN 41	Bassin versant	Bassin versant	-	-	-	839 €	
<b>Total Volet Animation</b>									<b>241 939 €</b>	
Continuité	Restauration de la continuité écologique à Courmemin (arasement)	étude avec élaboration projet arasement travaux arasement	SEBB	Nizeron	Courmemin	Les prés du Marais	CERNIZ1	5350*	3 000 €	
	Restauration de la continuité écologique des Romarins (Liste 2)	étude technique avec élaboration projet contournement	SEBB	Beuvron	Ouchamps	Les prés de Souvigny	CERBEU5		7817*	6 000 €
	Restauration de la continuité écologique Villedanné (Liste 2)	étude technique avec élaboration projet arasement partiel	Marcilly-en-Villette	Bourillon	Marcilly-en-Villette	Villedanné	CERCOS1	2781*	6 000 €	
	<b>Total Milieux Aquatiques Volet Continuité</b>									<b>15 948</b>
Morphologie	Franchissement piscicole (petite continuité)	ennoisement radier de ponts toujours utilisés par recharge	SEBB	Arignan	Ligny-le-Ribault	pont RD19	CFPARI1	10715*	6 000 €	
	Franchissement piscicole (petite continuité)	ennoisement radier de ponts toujours utilisés par recharge	SEBB	Cosson	Sennely	pont RD12	CFPCOS1	8000*	6 000 €	
	Franchissement piscicole (petite continuité)	ennoisement radier de ponts toujours utilisés par recharge	SEBB	-	-	Planche torse	CFPCOS2	11800*	6 000 €	
	Franchissement piscicole (petite continuité)	ennoisement radier de ponts toujours utilisés par recharge	SEBB	Gravotte	Cerdon	pont RD51	CFPGRA2	10282*	6 000 €	
	Franchissement piscicole (petite continuité)	ennoisement radier de ponts toujours utilisés par recharge	SEBB	Ruisseau de la Poustière	Sennely	La Poustière	CFPPRO1	400*	6 000 €	
	Franchissement piscicole (petite continuité)	ennoisement radier de ponts toujours utilisés par recharge	SEBB	Ruisseau des Forges	Vannes-sur-Cosson	pont RD120	CFPPFS1	1120*	6 000 €	
	Mise en place d'épis		SEBB	Cosson	Crouy-sur-Cosson	La prairie	MEPCOS7	839	85 578 €	
	Recharge granulométrique		SEBB	Cosson	Sennely	Les Beuvrières	MRCOS1	304	45 600 €	
Recharge granulométrique		SEBB	Ruisseau de la Poustière	Sennely	La Poustière	MRCPRO1	104	15 600 €		
<b>Total Milieux Aquatiques Volet Morphologie</b>									<b>43 564</b>	<b>182 778 €</b>
Hydrologie	Restauration de la zone humide de Bracieux	Etude préalable aux travaux	SEBB	Beuvron	Bracieux	Les prés de l'église	HZHBEU1	-	6 000 €	
	Restauration de la zone humide de Chitenay	Etude préalable aux travaux	SEBB	Ruisseau de la Fossardière	Chitenay	étang Frileux	HZHFFO1	-	5 000 €	
	Restauration bras mort (frayère)		SEBB	Ruisseau des Forges	Vannes-sur-Cosson	Taille de la Fontaine	HRFFS1	395	47 400 €	
<b>Total Zone humide Volet Hydrologie</b>									<b>395</b>	<b>58 400 €</b>
Etude	Etude préalable aux travaux de zones humides	Plan de gestion prairie de Plessis (évaluation et renouvellement) ; Etude foncière pour la conservation des zones humides (41j)	CEN 41	-	-	-	-	-	10 767 €	
Suivi	Amélioration du suivi quantitatif du réseau hydrographique	Amélioration des stations de mesures du SEBB pour acquérir des mesures de débit	SEBB	Bassin versant	Bassin versant	-	-	-	40 000 €	
	I2M2 45		SEBB	Bassin versant	Bassin versant	-	-	-	3 800 €	
<b>Total Volet Suivi</b>									<b>43 800 €</b>	
<b>TOTAL général</b>								<b>59907</b>	<b>576 684 €</b>	

\*Linéaire comprenant le linéaire ouvert (amont + aval) dans le cas du rétablissement du franchissement piscicole ou de la continuité écologique

Volet	Action	Maîtrise d'ouvrage	Communes	Code action	Année 1 2024	Subvention AELB		Subvention RCVL		Subvention CD41		Subvention CD45		Reste à charge au maître d'ouvrage	
						Taux AELB	Montant prévisionnel des aides € TTC	Taux Région CVL	Montant prévisionnel des aides € TTC	Taux CD 41	Montant prévisionnel des aides € TTC	Taux CD 45	Montant prévisionnel des aides € TTC	Taux reste à charge	Montant prévisionnel de reste à charge € TTC
Animation	Animatrice CT	SEBB	-	-	58 300 €	60%	34 980 €	20%	11 660 €	-	- €	-	- €	20%	11 660 €
	Secrétariat	SEBB	-	-	61 300 €	60%	36 780 €	-	- €	-	- €	-	- €	40%	24 520 €
	Technicien	SEBB	-	-	67 300 €	60%	40 380 €	20%	13 460 €	-	- €	-	- €	20%	13 460 €
	Technicien poste à créer	SEBB	-	-	54 200 €	60%	32 520 €	20%	10 840 €	-	- €	-	- €	20%	10 840 €
	Sensibilisation sur les zones humides	CEN 41	Bassin versant	-	839 €	50%	0 €*	-	- €	-	- €	-	- €	100%	839 €
<b>Total Volet Animation</b>					<b>241 939 €</b>		<b>144 660 €</b>		<b>35960*</b>		<b>0 €</b>		<b>0 €</b>		<b>61 319 €</b>
Continuité	Restauration de la continuité écologique à Courmemin (arasement)	SEBB	Courmemin	CERNIZ1	3 000 €	70%	2 100 €	-	- €	30%	900 €	-	- €	-	- €
	Restauration de la continuité écologique des Romarins (Liste 2)	SEBB	Ouchamps	CERBEU5	6 000 €	50%	3 000 €	-	- €	30%	1 800 €	-	- €	20%	1 200 €
	Restauration de la continuité écologique Villedanné (Liste 2)	SEBB	Ouchamps	CERBEU5	6 000 €	50%	3 000 €	-	- €	30%	1 800 €	-	- €	20%	1 200 €
	Restauration de la continuité écologique Villedanné (Liste 2)	SEBB	Ouchamps	CERBEU5	6 000 €	50%	3 000 €	-	- €	30%	1 800 €	-	- €	20%	1 200 €
<b>Total Milieux Aquatiques Volet Continuité</b>					<b>39 000 €</b>		<b>24 900 €</b>		<b>7 200 €</b>		<b>2 700 €</b>		<b>0 €</b>		<b>4 200 €</b>
Morphologie	Franchissement piscicole (petite continuité)	SEBB	Ligny-le-Ribault	CFPARI1	6 000 €	50%	3 000 €	20%	1 200 €	-	- €	10%	600 €	20%	1 200 €
	Franchissement piscicole (petite continuité)	SEBB	Sennely	CFPCOS1	6 000 €	50%	3 000 €	20%	1 200 €	-	- €	10%	600 €	20%	1 200 €
	Franchissement piscicole (petite continuité)	SEBB	-	CFPCOS2	6 000 €	50%	3 000 €	20%	1 200 €	-	- €	10%	600 €	20%	1 200 €
	Franchissement piscicole (petite continuité)	SEBB	Cerdon	CFPGRA2	6 000 €	50%	3 000 €	20%	1 200 €	-	- €	10%	600 €	20%	1 200 €
	Franchissement piscicole (petite continuité)	SEBB	Sennely	CFPPRO1	6 000 €	50%	3 000 €	20%	1 200 €	-	- €	10%	600 €	20%	1 200 €
	Franchissement piscicole (petite continuité)	SEBB	Vannes-sur-Cosson	CFPFFS1	6 000 €	50%	3 000 €	20%	1 200 €	-	- €	10%	600 €	20%	1 200 €
	Mise en place d'épis	SEBB	Crouy-sur-Cosson	MEPCOS7	85 578 €	50%	42 789 €	-	- €	30%	25 673 €	-	- €	20%	17 116 €
	Recharge granulométrique	SEBB	Sennely	MRGCOS1	45 600 €	50%	22 800 €	-	- €	-	- €	30%	13 680 €	20%	9 120 €
<b>Total Milieux Aquatiques Volet Morphologie</b>					<b>182 778 €</b>		<b>91 389 €</b>		<b>7 200 €</b>		<b>25 673 €</b>		<b>21 960 €</b>		<b>36 556 €</b>
Hydrologie	Restauration de la zone humide de Bracieux	SEBB	Bracieux	HZHBEU1	6 000 €	70%	4 200 €	-	- €	10%	600 €	-	- €	20%	1 200 €
	Restauration de la zone humide de Chitenay	SEBB	Chitenay	HZHFFO1	5 000 €	70%	3 500 €	-	- €	10%	500 €	-	- €	20%	1 000 €
	Restauration bras mort (frayère)	SEBB	Vannes-sur-Cosson	HRFFS1	47 400 €	70%	33 180 €	10%	4 740 €	-	- €	-	- €	20%	9 480 €
<b>Total Zone humide Volet Hydrologie</b>					<b>58 400 €</b>		<b>40 880 €</b>		<b>4 740 €</b>		<b>1 100 €</b>		<b>0 €</b>		<b>11 680 €</b>
Etude	Etude préalable aux travaux de zones humides	CEN 41	-	-	10 767 €	70%	7 537 €	-	- €	-	- €	-	- €	30%	3 230 €
Suivi	Amélioration du suivi quantitatif du réseau hydrographique	SEBB	Bassin versant	-	40 000 €	50%	20 000 €	-	- €	-	- €	-	- €	50%	20 000 €
	I2M2 45	SEBB	Bassin versant	-	3 800 €	50%	3 800 €	-	- €	-	- €	20%	1 520 €	30%	2 280 €
<b>Total Volet Suivi</b>					<b>43 800 €</b>		<b>23 800 €</b>		<b>0 €</b>		<b>0 €</b>		<b>1 520 €</b>		<b>22 280 €</b>
<b>TOTAL général</b>					<b>576 684 €</b>		<b>333 166 €</b>		<b>55 100 €</b>		<b>29 473 €</b>		<b>23 480 €</b>		<b>139 265 €</b>

\*Animation financée par le fonds européen de développement régional (FEDER) dans le cadre du Programme régional Centre-Val de Loire et interrégional Loire FEDER-FSE+ 2021-2027

Merci pour votre attention !

Avez-vous des questions ?